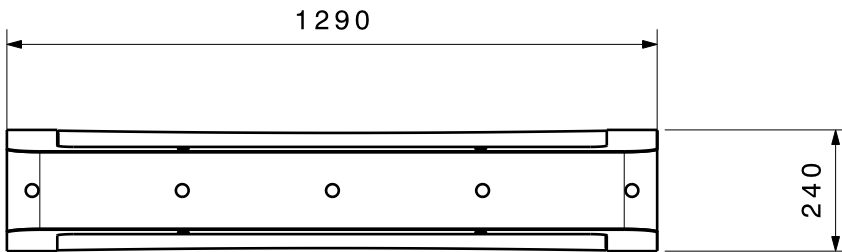
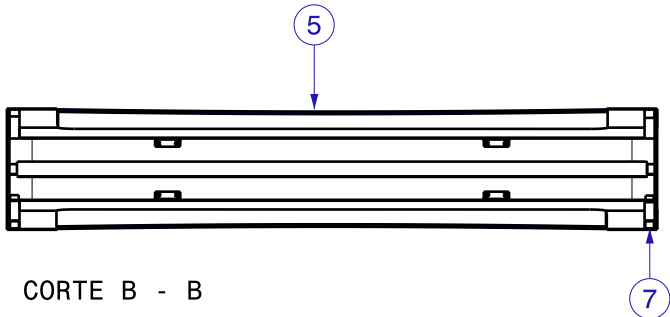
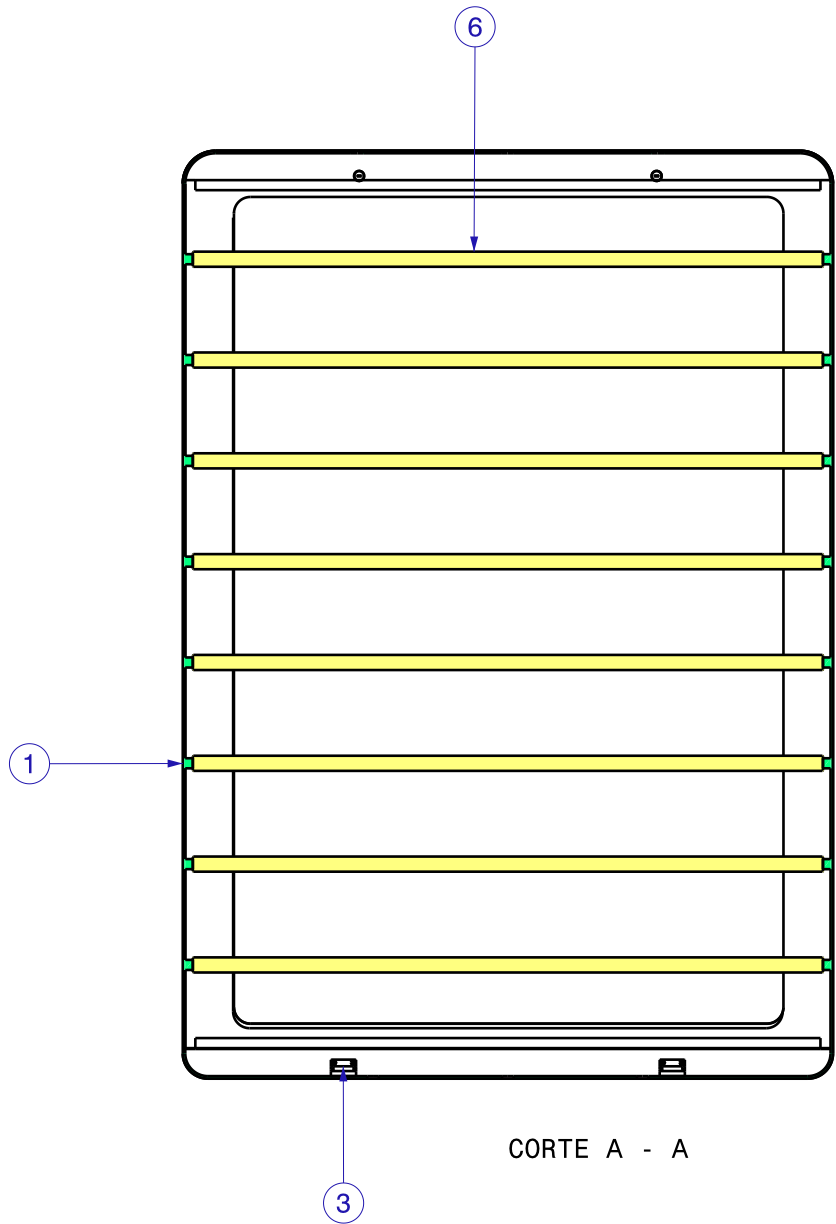
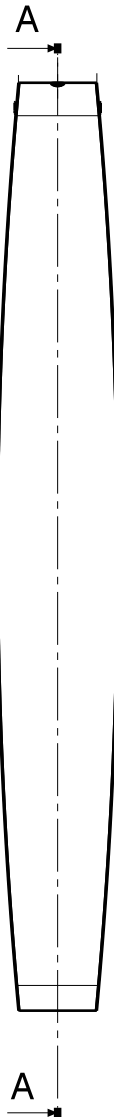
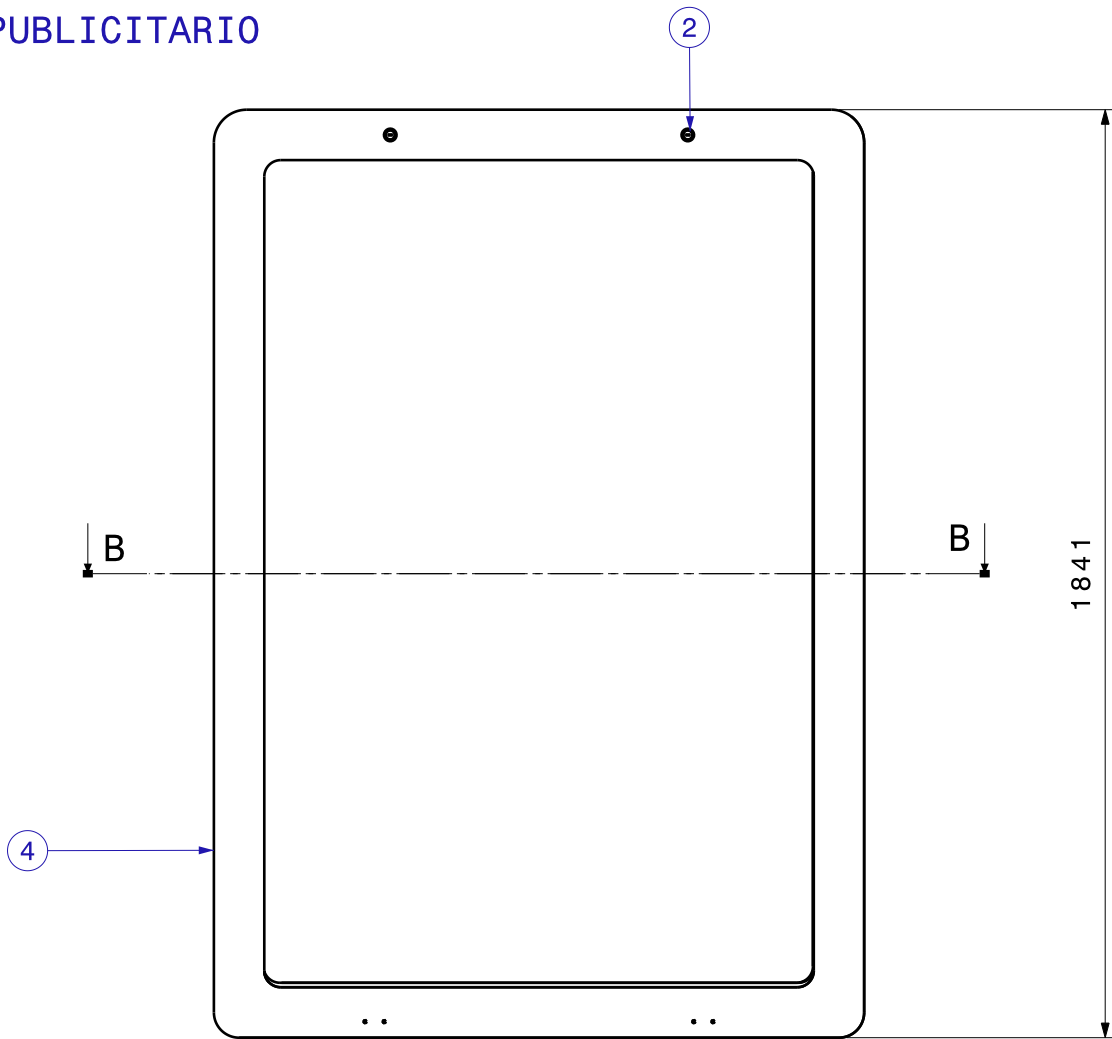


Subconjunto A  
CARTEL PUBLICITARIO



Nº	MATERIAL	NOMBRE	CANT.	mm.	OBSERVACIÓN
01	Chapa # 3/16"	Carcasa Cartel Electrónico	2	1000 x 400 x 152	Ver Plano
02	Cerraduras tambor 20 mm.	Trabas	2		Estándar
03	Visagras para soldar	Articulación Cartel Pub.	4	100	Estándar
04	Chapa # 1,6 mm.	Tapas	2	1850 x 1300	Ver Plano
05	Acrílico 5 mm.	Soporte Gráfica electrónica	2	1800 x 1240	Ver Plano
06	Fluorescentes 1200 mm.	Iluminación cartel Pub.	8		Estándar
07	Caño 15 x 15 x 1,2 mm.	Bastidor Interno Cartel Publicitario		2	Ver Plano

OBS.		FECHA	NOMBRE	TRABAJO FINAL DE GRADUACIÓN FEBRERO 2009	DESCRIPCIÓN:
	DIBUJO:	27/02	Juan M. Paredes		SUBCONJUNTO A Cartel Electrónico
	REVISO:				
	APROBO:				
	ESC: 1:10	TEMA:  EQUIPAMIENTO URBANO PARA SERVICIOS DE TRANSPORTES PÚBLICOS.  (SISTEMA DE PARADAS DE COLECTIVOS)			TERMINACIÓN:
					MATERIAL:
	Revisión:				PLANO N°:
					Reemplaza a plano Nro: